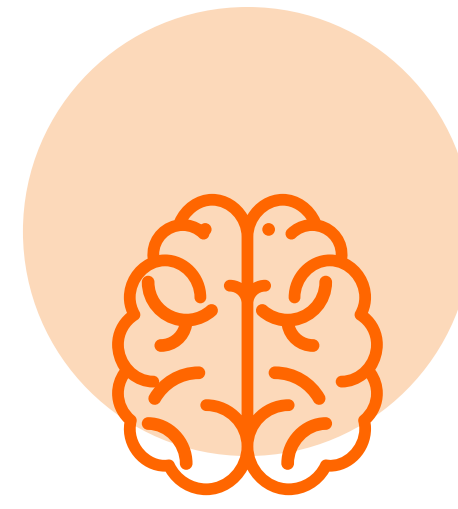




# OWL Psicología

Todos los servicios





## Terapias Neurocientíficas

Las terapias neurocientíficas son aquellas metodologías de trabajo para el bienestar humano (salud mental, emocional, corporal...), que operan con conceptos/ estrategias neurológicas de forma implícita. Son terapias en las que se busca una armonización de los hemisferios, el poder incidir de una forma mucho más directa al procesamiento de las experiencias. Permite el realizar cambios sinápticos y la relajación de partes del cerebro como la amígdala. Estas terapias trabajan de forma científica, con una base probada y sus resultados son rápidos, profundos y duraderos.

Estas terapias pueden ser rechazadas por los psicoterapeutas clásicos, ya que estos son reacios a creer que se pueden lograr cambios en tan poco tiempo y de una manera tan efectiva. “¿Cómo es posible poder superar un trauma o una fobia en una sesión? Eso es imposible”. Mi respuesta es la siguiente: “al igual que un trauma se genera en un breve periodo de tiempo, también se puede superar en un periodo corto de tiempo”.

Las terapias neurocientíficas pueden parecer milagrosas, pero no lo son, al final lo que permiten es trabajar con una información o un conocimiento que hace décadas no se disponía (revolución de las neurociencias). A medida que vamos sabiendo más y más sobre nuestro cerebro y sobre su funcionamiento, el número de terapias y de metodologías que trabajan en estos niveles van a aumentar.

Algunas de ellas son:

- **EMDR (Desensibilización y reprocesamiento por movimientos oculares)**
- **Coaching Wingwave**
- **Brainspotting**
- **TIC (Técnicas de Integración Cerebral)**



## Psicología Infanto-Juvenil

Los niños y adolescentes están en pleno proceso de crecimiento, experimentan cambios constantes, y es por ello que necesitan el apoyo de los adultos para reforzar sus propios recursos. Éstos también pueden necesitar hacer terapia psicológica ante un problema concreto que no pueden gestionar por sí mismos y los padres se sienten desorientados sobre cómo actuar.

La población infanto-juvenil también tienen problemas como, por ejemplo, el fracaso escolar, el acoso en el colegio, el abuso o la dependencia de drogas o a las últimas tecnologías, las dificultades para hacer amigos, o situaciones de conflicto que se viven en casa, como por ejemplo, discusiones constantes por parte de los padres, problemas económicos, muerte de un familiar o un divorcio.

El psicólogo se convierte en un punto de apoyo también muy importante para los padres, ya que se ofrecen pautas de actuación concretas para apoyar a su hijo.

La psicología infantil parte de la premisa de que todo malestar emocional tiene una causa que conviene identificar para poder hallar un remedio. Cuanto antes se pide ayuda profesional, antes se puede ayudar al niño o adolescente a recuperar su bienestar, de lo contrario, el problema y el malestar aumenta de forma notable.



# OWL Psicología

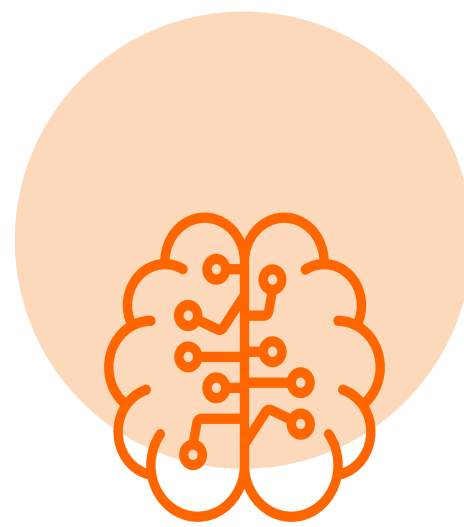
Todos los servicios



## Coaching

El Coaching es una metodología que permite a las personas alcanzar la excelencia. Un coach te entrena a nivel mental para ayudarte a despertar en ti todo tu potencial. Se trabajan las creencias, las fortalezas y la motivación, entre otros aspectos. Básicamente utiliza preguntas poderosas para despertar el cambio en la persona.

El Coaching se puede entender según Whitmore (2011) como la actuación por la cual una persona toma consciencia de los hechos, no a través del coach sino de sí misma, siendo estimulada por el coach y con el objetivo de descubrir la mejor manera de lograr mejorar el rendimiento. El Coaching es un tipo de metodología específica donde actúa un coach que acompaña al coachee (o cliente), con la intención de trabajar en la consecución de sus objetivos y metas. El coach se adapta al ritmo de trabajo de su cliente para así ayudarlo a que por su propia cuenta logre sus metas. Con esta definición se manifiesta la idea de que el protagonista del proceso y quién está en el foco de atención es el cliente, nunca el coach.



## Reeducación

La reeducación consiste en una intervención personalizada para trabajar sobre los aprendizajes escolares y sobretodo acerca de la conducta de los niños y jóvenes frente a las tareas escolares. La reeducación va dirigida no sólo a niños y adolescentes con bajo rendimiento escolar sino también a aquellos que padecen de trastornos de aprendizaje (dislexia, discalculia, etc.) y trastornos por déficit de atención con o sin hiperactividad (TDAH).

Algunos de sus objetivos son la recuperación de aprendizajes como la lectura, la escrita o el cálculo según las necesidades del niño. Se incide sobre:

- la planificación y la organización
- las técnicas de estudio
- los métodos de memorización
- la preparación de los exámenes

Otro aspecto importante de la reeducación que no podemos olvidar, es la motivación y la autoestima para hacer frente a las tareas académicas, ya que estas afectan siempre sobre el rendimiento escolar.

El objetivo final es que el alumno consiga ser autónomo, interiorice todo lo que ha aprendido y lo aplique en la escuela y en casa. Es por esto que es imprescindible una buena coordinación entre el psicólogo, el centro escolar y la familia. Aplicando las mismas pautas en todos los tres ambientes, el niño acabará generalizando el método de trabajo a todas las áreas donde sea necesario. Este tipo de ayuda facilita que los niños mejoren su rendimiento escolar y a la vez les permite sentirse más capaces y preparados, aumentando su autoestima y felicidad.



## Psicoterapias para adultos

Tratamiento personalizado para poder acompañar a la persona a superar situaciones difíciles, malestar o trastornos.

Se trabaja en sesiones de entre una hora y una hora y media.

Facilitamos el seguimiento entre sesiones y ofrecemos tareas para realizar en casa.

Algunos de los trastornos que trabajamos son depresiones, trastornos de ansiedad, fobias, duelos, entre otros.



## OWL Psicología

Todos los servicios



### Coaching Vocacional

En la actualidad el Coaching es una de las intervenciones profesionales para el desarrollo personal y ejecutivo que más rápidamente ha crecido.

Uno de los muchos ámbitos de aplicación es en la juventud, ya sea a través del Coaching Educativo, del Coaching Vocacional (orientación en los estudios o en las profesiones) o del Coaching de Vida (Life Coaching).

El Coaching vocacional es un proceso que ayuda a los jóvenes a elegir su futuro, por lo que respecta a sus estudios o en el mundo laboral. Trabaja para facilitar que el adolescente descubra y gane consciencia de sus intereses, valores, fortalezas, habilidades, recursos y destrezas y así ayudarlo en la elección de su camino.

El rol del coach vocacional es de ser un espejo para reflejar las motivaciones, los propósitos, los bloqueos que el joven tiene y siente, y así acompañarlo en un momento clave de su vida.



### Psiquiatría

En Owl Institute disponemos del servicio de psiquiatría donde un doctor experto en el ámbito hospitalario público y privado efectuará una evaluación del paciente, así como también un seguimiento farmacológico. A través de las sesiones la persona podrá recibir un diagnóstico clínico con la opción de un tratamiento farmacológico acorde con sus necesidades. También se podrán agendar sesiones de seguimiento para así controlar la mejora del paciente y la posible regulación de



la medicación. Además, el profesional también es experto terapeuta, ofreciendo la opción de tratamiento terapéutico para facilitar el cambio y la mejora del paciente.



### Terapia de pareja y sexualidad

En Owl Institute disponemos del servicio de Terapia de Pareja en el que poder mejorar y/o rehacer la relación, así como también acompañar, de manera emocional, en un procedimiento de separación.

A su vez, ofrecemos también un servicio destinado a la Sexualidad Femenina en el que, mediante terapias y/o asesoramientos puntuales, tratamos traumas y abusos y ayudamos al crecimiento personal femenino.

También disponemos de un espacio de asesoramiento puntual para jóvenes (de entre 18 y 25 años) con dudas sobre sexualidad.



### Refuerzo escolar

En Owl Institute sabemos que existen ocasiones en las que no sabes cómo ayudar a tu hijo/a con los deberes de aquellas asignaturas que le son más difíciles o a la hora de preparar los exámenes. Por este motivo, nosotros le daremos una serie de herramientas y ayudas para que pueda mejorar su rendimiento académico tratando temas como:

Dificultades en la lectura y la escritura

Resolución de problemas

Refuerzo en asignaturas que son más difíciles.

Preparación de exámenes

Técnicas de estudio

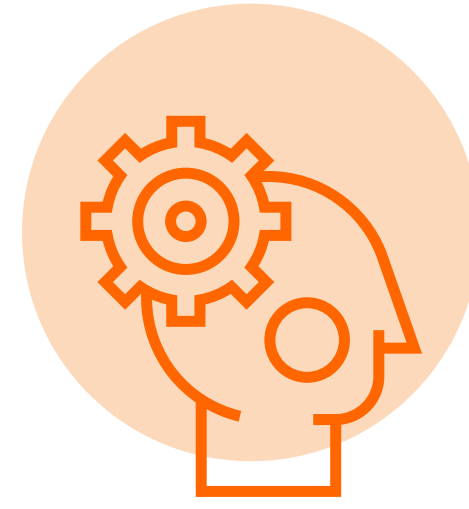
Refuerzo general

Todo ello mediante sesiones individuales o en grupos reducidos para niños y niñas de Primaria y Secundaria.



## OWL Psicología

Todos los servicios



### ActivaMent

En Owl Institut nos preocupamos por nuestros mayores y, por eso, ofrecemos sesiones de Psicoestimulación Cognitiva para que, mediante ejercicios, dinámicas, juegos y talleres entrenen la mente. Trabajamos aspectos como:

- La memoria
- La atención
- La orientación
- La planificación y la toma de decisiones
- El pensamiento
- El carácter y el comportamiento

Con sesiones individuales o en grupos reducidos, entrenaremos la mente combinando el ocio con el desarrollo humano y la identidad personal, la activación intelectual y emocional.

A su vez, ofrecemos también un servicio de apoyo a las familias.



### Logopedia

Mediante el servicio de Logopedia abordamos las dificultades curriculares y estimulamos las fortalezas de los alumnos dando un apoyo individualizado y un servicio de asesoramiento a las familias. Hacemos intervención en temas como:

- Dificultades en el habla.
- Dificultades de aprendizaje.
- Trastornos del desarrollo.
- Trastornos adquiridos de la comunicación.
- Alteraciones del lenguaje en la vejez y en demencias.



## Contacto

### Horario

Lunes a jueves de 16h a 20:00h

Viernes de 9:30h a 12:30h

### Teléfono

644 84 88 74

[owlpsicologia.com](http://owlpsicologia.com)